

# R技研



## CO2 コンバージョンキット

対応機種

東京マルイ M92F系

対応マガジン

BATON製 BM-9 CO2 マガジン

## パーツリスト

- ・M92F CO2 用ピストンカップ
- ・M92F CO2 用シリンダ

## 用意するもの

- ・1番+ドライバ & 六角レンチ(1.5mm)  
↳スライドの分解に使用
- ・やすり(平形の中目棒やすり)  
↳グリップ&フレームの削りに使用
- ・弾速計
- ・BATON製 BM-9 CO2 マガジン

詳細説明  
サイト

問い合わせ先  
Twitter : R 技研  
Web サイト : <https://rs-giken.com/>



## 注意事項

- ・対応機種+対応マガジンをご使用ください。
- ・既存のバレルを延長しないでください。
- ・本製品への改造はおやめください。

(誤った使用法や改造による故障・事故は当方では一切の責任を負いかねます)



## ① スライドの分解 1

- ・スライド底部のネジを外し、スライドレールを外します。



左右にスライドを開きシリンダごととスライドレールを押し出す

- ・セフティをかけた状態にし、セフティロッドを外します。



## ② スライドの分解 2

- ・セフティのネジを外し、セフティレバー右を取り外します。



- ・セフティレバー左を斜め上方向になるまで回転させ、スライドから抜きます。



## ③ CO2 コンバージョンキットの取付け

- ・既存のピストンカップを取り外し、CO2 用ピストンカップをピストンへ取付けます。



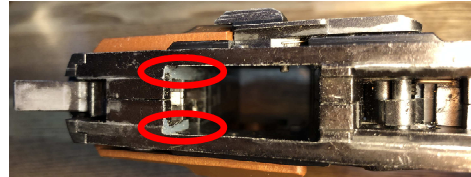
CO2 用を取り付ける際はピストンカップが"パチン"と鳴るまで押込んでください

- ・ピストンと CO2 用シリンダをセットし、組立直します。



## ④ フレーム,グリップの逃がし

- ・CO2 マガジンが入るようフレームの内側を削ります。



- ・CO2 マガジンが入るようグリップ底部を削ります。



## ⑤ 初速測定

- ①～④が完了したら、初速測定を行います。

※0.98J を超えていた際は、交換対応をいたします。

0.98J 参考(小数点以下切捨て)

- ・0.20g の場合⇒98m/s
- ・0.25g の場合⇒88m/s

