

R技研



C02 コンバージョンキット

対応機種

東京マルイ M1911 系

(M1911A1, S'70, MEU, デザートウォーリア,
ナイトウォーリア, フォリッジウォーリア)

対応マガジン

Carbon8 M45 用 C02 マガジン

パーツリスト

- ・CO2 コンバージョンキット本体

用意するもの

- ・六角レンチ(2mm)
↳ブリーチの取外しに使用
- ・やすり(半丸形の中目棒やすり)
↳グリップ部削りに使用
- ・弾速計
- ・Carbon8 M45 用マガジン

詳細説明
サイト



問い合わせ先
Twitter : R 技研
Web サイト : <https://rs-giken.com/>

注意事項

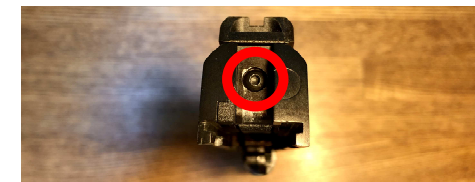
- ・対応機種+対応マガジンをご使用ください。
- ・既存のバレルを延長しないでください。
- ・本製品への改造はおやめください。

(誤った使用法や改造による故障・事故は当社では一切の責任を負いかねます)

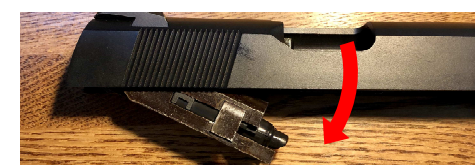
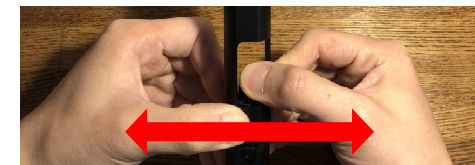


① 既存ブリーチの取外し

- ・ネジを取外します。



- ・スライドを左右に広げ、ノズルを下に押し出します。



② コンバージョンキットの取付け

- ・既存のリターンスプリングをキットに組込めます。

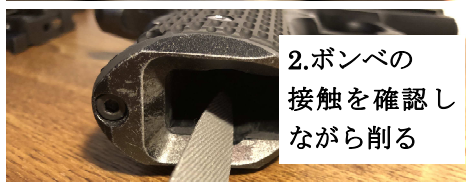
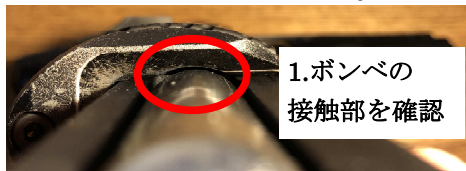


※MEU に取り付ける際には、カッターナイフ等で下記赤色部分を切り取ってください。



③ グリップ部の逃し

- ・グリップウェイトを、外します。(道具を持っている方は削っても問題ありません)
- ・CO2 マガジンが入るようグリップ内側を削ります。



④ マガジンガイドの逃し

- CO2 マガジンが入るようにマガジンガイドを削ります。



⑤ 初速測定

- ①～④が完了したら組立直し、初速測定を行います。

※0.98J を超えていた際は、交換対応をいたします。

0.98J 参考(小数点以下切捨て)

0.20g の場合⇒98m/s

0.25g の場合⇒88m/s

本商品は 0.2g⇒80~90m/s が正常な初速となります。

